

きょうの自家用2輪車

体力維持のため

自家用2輪車で走っています。

鉄道、バス、徒歩も含めて
あちこち行ったところの記録。

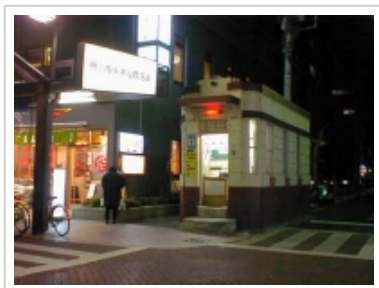
2002.02.04 Monday 11:02

月島

Category : [建物](#)

Author : [toy-train](#)

0



家族で月島のもんじゃ横丁にいったときに取った「交番」。月島にぴったりのモダンな建物。交番は最近ではシャレタ今風なものが多いけど、これもまた良い。

ツイート シェア 0

■ [鉄分を補給したい方は……「Toy-train」へ](#) ■
[comments\(0\)](#) | [trackbacks\(0\)](#) |

2002.02.11 Monday 11:05

宝塚

Category : [なにこれ](#)

Author : [toy-train](#)

0



日比谷公園から日比谷駅に向かって、日比谷の映画街を通ると年配の女性がズラッと並んでいる。前の人は屈み規律良く並んでいる。昔、善光寺の聖人様の数珠を頭に授かるために老若男女が並んだのに似ている。日比谷は女性だけ。それも年配の人が多いのが違う。

少しすると普通の服装の若い女性が来た。みんなサインをねだっている。看板に宝塚、そうかと合点があった。両側に並んだ間を歩くのは、ちょっと気恥ずかしかった。

ツイート シェア 0

■ [鉄分を補給したい方は……「Toy-train」へ](#) ■
[comments\(0\)](#) | [trackbacks\(0\)](#) |

CALENDAR

S	M	T	W	T	F	S
					1	2
3	4	5	6	7	8	9
10	11	12	13	14	15	16
17	18	19	20	21	22	23
24	25	26	27	28		
<< February 2002 >>						

NEW ENTRY

- [世田谷のお伊勢さま・桜神宮](#) (03/11)
- [林試の森の河津桜](#) (03/08)
- [西明寺](#) (03/06)
- [大和ゆとりの森](#) (02/28)
- [二代目横浜駅跡](#) (02/11)

ARCHIVES

- [March 2022](#) (3)
- [February 2022](#) (4)
- [January 2022](#) (7)
- [December 2021](#) (12)
- [November 2021](#) (9)
- [October 2021](#) (9)
- [September 2021](#) (4)
- [August 2021](#) (2)
- [July 2021](#) (3)
- [June 2021](#) (3)
- [May 2021](#) (5)
- [April 2021](#) (7)
- [March 2021](#) (13)
- [February 2021](#) (3)
- [January 2021](#) (2)
- [December 2020](#) (11)
- [November 2020](#) (10)
- [October 2020](#) (3)
- [September 2020](#) (3)
- [August 2020](#) (1)
- [July 2020](#) (3)
- [June 2020](#) (1)
- [May 2020](#) (1)
- [April 2020](#) (2)
- [March 2020](#) (2)
- [February 2020](#) (2)
- [January 2020](#) (5)
- [December 2019](#) (6)
- [November 2019](#) (11)
- [October 2019](#) (9)
- [September 2019](#) (1)
- [August 2019](#) (3)

2002.02.13 Wednesday 10:52

2年参りーたき火

Category : [古い物](#)

Author : [toy-train](#)

0



帰省したときの2年参りの続き。毎年、寒いので境内でたき火をしている。紙のお猪口でお神酒が振る舞われ、飲んだ後はたき火に投げ込んで行く。去年はサンヨーのデジカメで撮ったが、オリンパスのデジカメの方が高だけ色がきれい。ズーム機なのでアップで撮れたことも良かったのかなっ。

[ツイート](#) [シェア](#) 0

■ [鉄分を補給したい方は……「Toy-train」へ](#) ■
[comments\(0\)](#) | [trackbacks\(0\)](#) |

2002.02.17 Sunday 11:07

紅梅

Category : [花](#)

Author : [toy-train](#)

0



日中は暖かくなってきて梅の花がほころんできた。まだ満開というわけではないけど春もうじき。白梅もあったけどデジカメだと紅梅の方が色が鮮やか。

[ツイート](#) [シェア](#) 0

■ [鉄分を補給したい方は……「Toy-train」へ](#) ■
[comments\(0\)](#) | [trackbacks\(0\)](#) |

2002.02.25 Monday 11:12

墓石

Category : [古い物](#)

Author : [toy-train](#)

0

- [July 2019](#) (7)
- [June 2019](#) (6)
- [May 2019](#) (6)
- [April 2019](#) (8)
- [March 2019](#) (4)
- [February 2019](#) (2)
- [January 2019](#) (4)
- [December 2018](#) (4)
- [November 2018](#) (3)
- [October 2018](#) (7)
- [September 2018](#) (2)
- [August 2018](#) (7)
- [July 2018](#) (8)
- [June 2018](#) (4)
- [May 2018](#) (5)
- [April 2018](#) (7)
- [March 2018](#) (1)
- [February 2018](#) (6)
- [January 2018](#) (6)
- [December 2017](#) (9)
- [November 2017](#) (9)
- [October 2017](#) (4)
- [September 2017](#) (8)
- [August 2017](#) (5)
- [July 2017](#) (12)
- [June 2017](#) (7)
- [May 2017](#) (8)
- [April 2017](#) (12)
- [March 2017](#) (5)
- [February 2017](#) (7)
- [January 2017](#) (6)
- [December 2016](#) (7)
- [November 2016](#) (12)
- [October 2016](#) (7)
- [September 2016](#) (5)
- [August 2016](#) (5)
- [July 2016](#) (13)
- [June 2016](#) (7)
- [May 2016](#) (11)
- [April 2016](#) (10)
- [March 2016](#) (8)
- [February 2016](#) (7)
- [January 2016](#) (5)
- [December 2015](#) (11)
- [November 2015](#) (13)
- [October 2015](#) (5)
- [September 2015](#) (7)
- [August 2015](#) (9)
- [July 2015](#) (8)
- [June 2015](#) (10)
- [May 2015](#) (16)
- [April 2015](#) (9)
- [March 2015](#) (16)
- [February 2015](#) (13)
- [January 2015](#) (14)
- [December 2014](#) (15)
- [November 2014](#) (14)
- [October 2014](#) (11)
- [September 2014](#) (10)
- [August 2014](#) (13)
- [July 2014](#) (13)
- [June 2014](#) (12)
- [May 2014](#) (9)
- [April 2014](#) (10)
- [March 2014](#) (3)



ブラチャリ（自転車でブラッと走ること）するといつも気が付かない風景が目に飛び込んでくる時がある。特に結構あちこちに寺社があることに気がつく。家に隠れて見えないのだろう。昔は原っぱや田んぼの中にポツンとあって、目印になっしいたはず。上の写真は墓石が固まっていたので撮影。

ツイート シェア 0

■ 鉄分を補給したい方は……「Toy-train」へ ■
[comments\(0\)](#) | [trackbacks\(0\)](#) |

2002.02.28 Thursday 11:14

くすり屋さん

Category : [風景](#)

Author : [toy-train](#)

0



富山のくすり屋さんの店内の写真。昔ふうの作りになってあって、本当はまだ建ててからそれほど経っていないと思われる。観光バスコースにも組み入れられているようで、お土産にちょうどいいような300円程度の少量袋詰めもおいてある。土地の方に「ここでくすりは買うのですか?」と聞いたら、「買うのはテレビコマーシャルなどでやっている普通のくすりとのこと」。まっ、そんなものかなっ。

ツイート シェア 0

■ 鉄分を補給したい方は……「Toy-train」へ ■
[comments\(0\)](#) | [trackbacks\(0\)](#) |

- [February 2014](#) (5)
- [January 2014](#) (6)
- [December 2013](#) (4)
- [November 2013](#) (4)
- [October 2013](#) (4)
- [September 2013](#) (5)
- [August 2013](#) (15)
- [July 2013](#) (8)
- [June 2013](#) (4)
- [May 2013](#) (6)
- [April 2013](#) (3)
- [March 2013](#) (7)
- [February 2013](#) (9)
- [January 2013](#) (8)
- [December 2012](#) (4)
- [November 2012](#) (6)
- [October 2012](#) (4)
- [September 2012](#) (5)
- [August 2012](#) (5)
- [July 2012](#) (7)
- [June 2012](#) (6)
- [May 2012](#) (9)
- [April 2012](#) (7)
- [March 2012](#) (2)
- [February 2012](#) (6)
- [January 2012](#) (3)
- [December 2011](#) (4)
- [November 2011](#) (6)
- [October 2011](#) (2)
- [September 2011](#) (1)
- [August 2011](#) (2)
- [July 2011](#) (4)
- [June 2011](#) (6)
- [May 2011](#) (5)
- [April 2011](#) (4)
- [March 2011](#) (5)
- [February 2011](#) (5)
- [January 2011](#) (5)
- [December 2010](#) (2)
- [November 2010](#) (4)
- [October 2010](#) (10)
- [September 2010](#) (10)
- [August 2010](#) (6)
- [July 2010](#) (4)
- [June 2010](#) (5)
- [May 2010](#) (7)
- [April 2010](#) (7)
- [March 2010](#) (4)
- [February 2010](#) (8)
- [January 2010](#) (5)
- [December 2009](#) (3)
- [November 2009](#) (8)
- [October 2009](#) (8)
- [September 2009](#) (10)
- [August 2009](#) (13)
- [July 2009](#) (10)
- [June 2009](#) (8)
- [May 2009](#) (12)
- [April 2009](#) (4)
- [March 2009](#) (4)
- [February 2009](#) (1)
- [January 2009](#) (5)
- [December 2008](#) (5)
- [November 2008](#) (6)
- [October 2008](#) (4)