

きょうの自家用2輪車

体力維持のため

自家用2輪車で走っています。

鉄道、バス、徒歩も含めて
あちこち行ったところの記録。

2012.12.02 Sunday 12:17

伏見稲荷

Category : [建物](#)

Author : [toy-train](#)

0



保谷駅に向かっていくと、人が集まって自転車がたくさん置いてあるところがあった。何かあるのかと除いてみると市民まつりと看板に書いてある。自家用2輪車を置いて中に入る。すぐ野菜をたくさん積んだ船が展示されていた。JAが作ったらしい。もっと奥に行くとテントが並んで即売とかイベントをやっていた。やや暗くなって来ていたので、片付けを始めたところもある。

また保谷駅へ向かう。高いビルが多くなってきた。次に付しも稲荷に向かう。このあたりだろうと行くと赤い鳥居が見えてきた。改修注のようだ。思ったよりこじんまりしているが全体に赤で統一されていていい感じ。ここまで来たら降りてお参り。私以外にも参拝する人はいた。

もう真っ暗。ライトを点けて帰る。五日市街道をひたすら走る。暗いのでまわりがわからない。環八をクロスするのはわかった。さらに行くと青梅街道に出た。環七に出たいので左折。少し走るとなんか変。環七から遠ざかっていたのだ。引き返すと環七に出た。目黒方面に行くには左折だとおもうのだが、また間違えるといやなので、コンビニに入ってトイレとスマホで場所の確認。左折で正解だった。あとは見覚えのある風景なので安心して走る。



CALENDAR

S	M	T	W	T	F	S
						1
2	3	4	5	6	7	8
9	10	11	12	13	14	15
16	17	18	19	20	21	22
23	24	25	26	27	28	29
30	31					

[<< December 2012 >>](#)

NEW ENTRY

- [世田谷のお伊勢さま・桜神宮](#) (03/11)
- [林試の森の河津桜](#) (03/08)
- [西明寺](#) (03/06)
- [大和ゆとりの森](#) (02/28)
- [二代目横浜駅跡](#) (02/11)

ARCHIVES

- [March 2022](#) (3)
- [February 2022](#) (4)
- [January 2022](#) (7)
- [December 2021](#) (12)
- [November 2021](#) (9)
- [October 2021](#) (9)
- [September 2021](#) (4)
- [August 2021](#) (2)
- [July 2021](#) (3)
- [June 2021](#) (3)
- [May 2021](#) (5)
- [April 2021](#) (7)
- [March 2021](#) (13)
- [February 2021](#) (3)
- [January 2021](#) (2)
- [December 2020](#) (11)
- [November 2020](#) (10)
- [October 2020](#) (3)
- [September 2020](#) (3)
- [August 2020](#) (1)
- [July 2020](#) (3)
- [June 2020](#) (1)
- [May 2020](#) (1)
- [April 2020](#) (2)
- [March 2020](#) (2)
- [February 2020](#) (2)
- [January 2020](#) (5)
- [December 2019](#) (6)
- [November 2019](#) (11)
- [October 2019](#) (9)
- [September 2019](#) (1)



ツイート シェア 0

■ 鉄分を補給したい方は……「Toy-train」へ ■
[comments\(2\)](#) | [trackbacks\(0\)](#) |

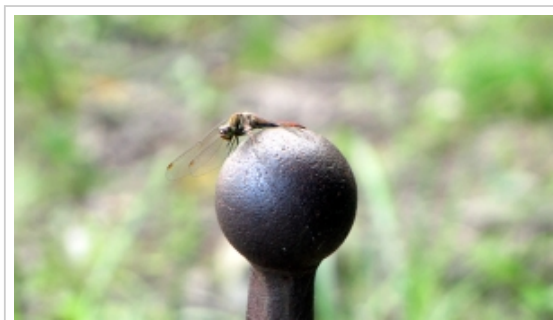
2012.12.22 Saturday 09:23

足尾

Category : [遠へ行きたい](#)

Author : [toy-train](#)

0



9月に足尾へ行った写真が残っていた。元足尾線だったわたらせ渓谷鉄道

- [August 2019](#) (3)
- [July 2019](#) (7)
- [June 2019](#) (6)
- [May 2019](#) (6)
- [April 2019](#) (8)
- [March 2019](#) (4)
- [February 2019](#) (2)
- [January 2019](#) (4)
- [December 2018](#) (4)
- [November 2018](#) (3)
- [October 2018](#) (7)
- [September 2018](#) (2)
- [August 2018](#) (7)
- [July 2018](#) (8)
- [June 2018](#) (4)
- [May 2018](#) (5)
- [April 2018](#) (7)
- [March 2018](#) (1)
- [February 2018](#) (6)
- [January 2018](#) (6)
- [December 2017](#) (9)
- [November 2017](#) (9)
- [October 2017](#) (4)
- [September 2017](#) (8)
- [August 2017](#) (5)
- [July 2017](#) (12)
- [June 2017](#) (7)
- [May 2017](#) (8)
- [April 2017](#) (12)
- [March 2017](#) (5)
- [February 2017](#) (7)
- [January 2017](#) (6)
- [December 2016](#) (7)
- [November 2016](#) (12)
- [October 2016](#) (7)
- [September 2016](#) (5)
- [August 2016](#) (5)
- [July 2016](#) (13)
- [June 2016](#) (7)
- [May 2016](#) (11)
- [April 2016](#) (10)
- [March 2016](#) (8)
- [February 2016](#) (7)
- [January 2016](#) (5)
- [December 2015](#) (11)
- [November 2015](#) (13)
- [October 2015](#) (5)
- [September 2015](#) (7)
- [August 2015](#) (9)
- [July 2015](#) (8)
- [June 2015](#) (10)
- [May 2015](#) (16)
- [April 2015](#) (9)
- [March 2015](#) (16)
- [February 2015](#) (13)
- [January 2015](#) (14)
- [December 2014](#) (15)
- [November 2014](#) (14)
- [October 2014](#) (11)
- [September 2014](#) (10)
- [August 2014](#) (13)
- [July 2014](#) (13)
- [June 2014](#) (12)
- [May 2014](#) (9)
- [April 2014](#) (10)

で足尾へ。折りたたみ自家用2輪車も考えたけど山の中へ行く初めてとこ
ろなので今回はバス。足尾駅はJR時代のままのよう。足尾線全体で大正時
代の開業時駅舎が残っていることをうりものになっている。線路の間に大木
が生えているところがたくさんあって、昔はずい量の貨車が走っていた
のだろう。明治初期は東京、横浜に次ぐ日本3位の都市だったと地元の人
が言っていた。

ツイート シェア 0

■ 鉄分を補給したい方は……「Toy-train」へ ■
[comments\(0\)](#) | [trackbacks\(0\)](#) |



足尾のひとつ手前の駅、通洞駅で下車すると足尾銅山跡が観光できる。世
界遺産申請中の銅山の中まで軌道に乗って行くというので行ってみる。坑
道までは短い距離。発車してすぐアプト式蓄電池機関車を切り離すのだ
が、こんな短いなら歩いて行った方がいいのではないかと思う。

坑道の中で下車。ここから銅山跡を歩いて見てまわることになる。こっち
も思ったより短い距離で外に出る。外には昔使っていた車両が展示してあ
るのだから、錆びていて放置してある感じ。出口の矢印に沿って階段を登
ると売店に出る。なるほど帰りに徒歩で売店を経由することになっているの
で、入るときは短距離だけど軌道というわけだ。これは世界遺産はとても
無理だな。

足尾歴史館という看板も出ているので、思ったより早く銅山観光が終わっ
たので寄ってみる。古河財閥お抱えの写真師の展示会もやっていたり、ト
ロッコガソリン機関車を復活して走らせていたり、地元の人が熱心に説明
してくれたりして、こっの方が面白い。写真を説明してくれた年配の女性
が、足尾まで歩いてすぐ、と言われたので町の中を歩く。ずっと建物が続
いていて、最盛期に東京、横浜に次ぐ都市だったのがわかる。

本当にすぐ足尾駅に着く。帰りの列車の時刻をたしかめ、古河財閥の迎賓
館、古河掛水倶楽部も良さそうなので歩く。こちらもすぐ。入館料を取ら
れるのと、広い敷地で時間がかかりそうなのでバス。近くの渡瀬橋を渡
る。昔は道路の橋だったが、古くなったので歩行者用の橋として保存した
と書かれてあった。綺麗な橋。

- [March 2014](#) (3)
- [February 2014](#) (5)
- [January 2014](#) (6)
- [December 2013](#) (4)
- [November 2013](#) (4)
- [October 2013](#) (4)
- [September 2013](#) (5)
- [August 2013](#) (15)
- [July 2013](#) (8)
- [June 2013](#) (4)
- [May 2013](#) (6)
- [April 2013](#) (3)
- [March 2013](#) (7)
- [February 2013](#) (9)
- [January 2013](#) (8)
- [December 2012](#) (4)
- [November 2012](#) (6)
- [October 2012](#) (4)
- [September 2012](#) (5)
- [August 2012](#) (5)
- [July 2012](#) (7)
- [June 2012](#) (6)
- [May 2012](#) (9)
- [April 2012](#) (7)
- [March 2012](#) (2)
- [February 2012](#) (6)
- [January 2012](#) (3)
- [December 2011](#) (4)
- [November 2011](#) (6)
- [October 2011](#) (2)
- [September 2011](#) (1)
- [August 2011](#) (2)
- [July 2011](#) (4)
- [June 2011](#) (6)
- [May 2011](#) (5)
- [April 2011](#) (4)
- [March 2011](#) (5)
- [February 2011](#) (5)
- [January 2011](#) (5)
- [December 2010](#) (2)
- [November 2010](#) (4)
- [October 2010](#) (10)
- [September 2010](#) (10)
- [August 2010](#) (6)
- [July 2010](#) (4)
- [June 2010](#) (5)
- [May 2010](#) (7)
- [April 2010](#) (7)
- [March 2010](#) (4)
- [February 2010](#) (8)
- [January 2010](#) (5)
- [December 2009](#) (3)
- [November 2009](#) (8)
- [October 2009](#) (8)
- [September 2009](#) (10)
- [August 2009](#) (13)
- [July 2009](#) (10)
- [June 2009](#) (8)
- [May 2009](#) (12)
- [April 2009](#) (4)
- [March 2009](#) (4)
- [February 2009](#) (1)
- [January 2009](#) (5)
- [December 2008](#) (5)
- [November 2008](#) (6)

2012.12.23 Sunday 10:27

足尾銅山

Category : [見る・知る](#)

Author : [toy-train](#)

0



ツイート シェア 1

■ 鉄分を補給したい方は……「Toy-train」へ ■
[comments\(0\)](#) | [trackbacks\(0\)](#) |

2012.12.25 Tuesday 02:22

近江鉄道日野駅

Category : [遠へ行きたい](#)

Author : [toy-train](#)

0



11月3日に近江鉄道へ。のぼらの城の地元とあって宣伝がすごい。車両も1両、のぼらの城展示に使われていた。日野駅は木造の駅舎で、列車の交換ができる駅。なかなか公園の列車が来なくて車外へ出て待つ。乗って来た車両は滋賀県警のラッピング車。初め何を描いてあるのかわからなかった。警察のラッピングは珍しい。

ツイート シェア 1

■ 鉄分を補給したい方は……「Toy-train」へ ■
[comments\(0\)](#) | [trackbacks\(0\)](#) |

- [October 2008](#) (4)
- [September 2008](#) (4)
- [August 2008](#) (6)
- [July 2008](#) (3)
- [June 2008](#) (6)
- [May 2008](#) (8)
- [April 2008](#) (7)
- [March 2008](#) (4)
- [February 2008](#) (8)
- [January 2008](#) (12)
- [December 2007](#) (9)
- [November 2007](#) (8)
- [October 2007](#) (10)
- [September 2007](#) (14)
- [August 2007](#) (11)
- [July 2007](#) (9)
- [June 2007](#) (13)
- [May 2007](#) (20)
- [April 2007](#) (14)
- [March 2007](#) (16)
- [February 2007](#) (13)
- [January 2007](#) (21)
- [December 2006](#) (25)
- [November 2006](#) (12)
- [October 2006](#) (16)
- [September 2006](#) (10)
- [August 2006](#) (2)
- [July 2006](#) (2)
- [June 2006](#) (2)
- [May 2006](#) (4)
- [April 2006](#) (3)
- [March 2006](#) (6)
- [February 2006](#) (6)
- [January 2006](#) (3)
- [December 2005](#) (2)
- [November 2005](#) (7)
- [October 2005](#) (4)
- [September 2005](#) (5)
- [August 2005](#) (3)
- [July 2005](#) (2)
- [June 2005](#) (5)
- [May 2005](#) (2)
- [April 2005](#) (6)
- [March 2005](#) (1)
- [February 2005](#) (6)
- [January 2005](#) (5)
- [December 2004](#) (2)
- [November 2004](#) (5)
- [October 2004](#) (3)
- [September 2004](#) (2)
- [August 2004](#) (7)
- [July 2004](#) (5)
- [June 2004](#) (2)
- [May 2004](#) (7)
- [April 2004](#) (4)
- [March 2004](#) (4)
- [February 2004](#) (3)
- [January 2004](#) (3)
- [December 2003](#) (4)
- [November 2003](#) (5)
- [October 2003](#) (4)
- [September 2003](#) (6)
- [August 2003](#) (4)
- [July 2003](#) (3)
- [June 2003](#) (3)