

## きょうの自家用2輪車

体力維持のため

自家用2輪車で走っています。

鉄道、バス、徒歩も含めて  
あちこち行ったところの記録。

2015.10.05 Monday 13:58

### 羽田空港

Category : [風景](#)

Author : [toy-train](#)

0

「今度はヒコーキが見たい」と孫が言うので、東京モノレールで第2ターミナルまで乗車。見るだけで行ったのは初めて。見学デッキが用意されていて、観覧者もたくさん。休憩所や飲食スペースもある。

第2ターミナルは海に面していて良い。帰りは京浜急行で帰る。「歩こう」と言うので、京浜蒲田と東急蒲田の間は歩いてもらおうと思ったら、乗ってすぐ眠りに入ってしまったので、都営地下鉄浅草線の三田まで行き乗換。抱っこになるので時間より、できるだけ乗換の回数と歩く時間を減らそうという作戦。でも疲れた。



ツイート シェア 1

■ [鉄分を補給したい方は……「Toy-train」へ](#) ■  
[comments\(0\)](#) | [trackbacks\(0\)](#) |

## CALENDAR

S	M	T	W	T	F	S
				1	2	3
4	<b>5</b>	6	7	8	9	10
<b>11</b>	12	<b>13</b>	14	15	16	17
18	19	20	21	22	23	24
25	26	<b>27</b>	28	<b>29</b>	30	31
<< October 2015 >>						

## NEW ENTRY

- [世田谷のお伊勢さま・桜神宮](#) (03/11)
- [林試の森の河津桜](#) (03/08)
- [西明寺](#) (03/06)
- [大和ゆとりの森](#) (02/28)
- [二代目横浜駅跡](#) (02/11)

## ARCHIVES

- [March 2022](#) (3)
- [February 2022](#) (4)
- [January 2022](#) (7)
- [December 2021](#) (12)
- [November 2021](#) (9)
- [October 2021](#) (9)
- [September 2021](#) (4)
- [August 2021](#) (2)
- [July 2021](#) (3)
- [June 2021](#) (3)
- [May 2021](#) (5)
- [April 2021](#) (7)
- [March 2021](#) (13)
- [February 2021](#) (3)
- [January 2021](#) (2)
- [December 2020](#) (11)
- [November 2020](#) (10)
- [October 2020](#) (3)
- [September 2020](#) (3)
- [August 2020](#) (1)
- [July 2020](#) (3)
- [June 2020](#) (1)
- [May 2020](#) (1)
- [April 2020](#) (2)
- [March 2020](#) (2)
- [February 2020](#) (2)
- [January 2020](#) (5)
- [December 2019](#) (6)
- [November 2019](#) (11)
- [October 2019](#) (9)
- [September 2019](#) (1)
- [August 2019](#) (3)

2015.10.11 Sunday 10:26

10月14日は、新橋、横浜間に鉄道が開通した「鉄道の日」。毎年、日比谷で行われている鉄道フェスティバルに自家用2輪車で走る。この日限定の阪急、京阪のNゲージ販売ブースは、11時過ぎに着いたというのに折り返すほどの長い列。以前は立って並んだけど、嫌なのと懐具合もあって、ことは拒否。会場をまわると子供向けのブースもあって、こちらも家族連れで短いけど並んでいる。テレビで人気の南田マネージャーもサインをしていたりして。



先週は軽便祭に顔を出す。こちらはレールの幅が狭い廃止になった地方鉄道と工場などで働いた小さいけれど、1両ごとに形が異なる個性的な車両と急カーブの連中。だから顔を出している方は、私を含めて白い物が混じった年配者ばかり。面白いところへ連れて行ってあげるとだまして孫もつれて行ったら「面白かったあ」と笑顔だったので「ホッ」。帰りはずっと寝ていて疲れたけど。



- [July 2019](#) (7)
- [June 2019](#) (6)
- [May 2019](#) (6)
- [April 2019](#) (8)
- [March 2019](#) (4)
- [February 2019](#) (2)
- [January 2019](#) (4)
- [December 2018](#) (4)
- [November 2018](#) (3)
- [October 2018](#) (7)
- [September 2018](#) (2)
- [August 2018](#) (7)
- [July 2018](#) (8)
- [June 2018](#) (4)
- [May 2018](#) (5)
- [April 2018](#) (7)
- [March 2018](#) (1)
- [February 2018](#) (6)
- [January 2018](#) (6)
- [December 2017](#) (9)
- [November 2017](#) (9)
- [October 2017](#) (4)
- [September 2017](#) (8)
- [August 2017](#) (5)
- [July 2017](#) (12)
- [June 2017](#) (7)
- [May 2017](#) (8)
- [April 2017](#) (12)
- [March 2017](#) (5)
- [February 2017](#) (7)
- [January 2017](#) (6)
- [December 2016](#) (7)
- [November 2016](#) (12)
- [October 2016](#) (7)
- [September 2016](#) (5)
- [August 2016](#) (5)
- [July 2016](#) (13)
- [June 2016](#) (7)
- [May 2016](#) (11)
- [April 2016](#) (10)
- [March 2016](#) (8)
- [February 2016](#) (7)
- [January 2016](#) (5)
- [December 2015](#) (11)
- [November 2015](#) (13)
- [October 2015](#) (5)
- [September 2015](#) (7)
- [August 2015](#) (9)
- [July 2015](#) (8)
- [June 2015](#) (10)
- [May 2015](#) (16)
- [April 2015](#) (9)
- [March 2015](#) (16)
- [February 2015](#) (13)
- [January 2015](#) (14)
- [December 2014](#) (15)
- [November 2014](#) (14)
- [October 2014](#) (11)
- [September 2014](#) (10)
- [August 2014](#) (13)
- [July 2014](#) (13)
- [June 2014](#) (12)
- [May 2014](#) (9)
- [April 2014](#) (10)
- [March 2014](#) (3)

ツイート シェア 1

■ 鉄分を補給したい方は……「Toy-train」へ ■  
[comments\(0\)](#) | [trackbacks\(0\)](#) |

2015.10.13 Tuesday 13:42

## 2000年と2015年の東急世田谷線の動画

Category : [動画](#)

Author : [toy-train](#)

0

最近の世田谷線の動画をまとめたら、以前の粗い動画も一緒につなげてみました。



ツイート シェア 0

■ 鉄分を補給したい方は……「Toy-train」へ ■  
[comments\(0\)](#) | [trackbacks\(0\)](#) |

2015.10.27 Tuesday 12:04

## Vina WALK

Category : [建物](#)

Author : [toy-train](#)

0

以前、JR相模線を目的に全線乗車したとき、海老名駅周辺は工事中ばかりで、小田急と相模鉄道もあって面白そう。それで今度は海老名駅を目的に行ってみることに。JR側は跨線橋など古い設備を壊して新しくする工事の真っ最中。小田急と相模鉄道の近くは中南米かと勘違いするようなカラフルな建物の中に七重の塔があったりして、ビナウォークは不思議な空間だな。

- [February 2014](#) (5)
- [January 2014](#) (6)
- [December 2013](#) (4)
- [November 2013](#) (4)
- [October 2013](#) (4)
- [September 2013](#) (5)
- [August 2013](#) (15)
- [July 2013](#) (8)
- [June 2013](#) (4)
- [May 2013](#) (6)
- [April 2013](#) (3)
- [March 2013](#) (7)
- [February 2013](#) (9)
- [January 2013](#) (8)
- [December 2012](#) (4)
- [November 2012](#) (6)
- [October 2012](#) (4)
- [September 2012](#) (5)
- [August 2012](#) (5)
- [July 2012](#) (7)
- [June 2012](#) (6)
- [May 2012](#) (9)
- [April 2012](#) (7)
- [March 2012](#) (2)
- [February 2012](#) (6)
- [January 2012](#) (3)
- [December 2011](#) (4)
- [November 2011](#) (6)
- [October 2011](#) (2)
- [September 2011](#) (1)
- [August 2011](#) (2)
- [July 2011](#) (4)
- [June 2011](#) (6)
- [May 2011](#) (5)
- [April 2011](#) (4)
- [March 2011](#) (5)
- [February 2011](#) (5)
- [January 2011](#) (5)
- [December 2010](#) (2)
- [November 2010](#) (4)
- [October 2010](#) (10)
- [September 2010](#) (10)
- [August 2010](#) (6)
- [July 2010](#) (4)
- [June 2010](#) (5)
- [May 2010](#) (7)
- [April 2010](#) (7)
- [March 2010](#) (4)
- [February 2010](#) (8)
- [January 2010](#) (5)
- [December 2009](#) (3)
- [November 2009](#) (8)
- [October 2009](#) (8)
- [September 2009](#) (10)
- [August 2009](#) (13)
- [July 2009](#) (10)
- [June 2009](#) (8)
- [May 2009](#) (12)
- [April 2009](#) (4)
- [March 2009](#) (4)
- [February 2009](#) (1)
- [January 2009](#) (5)
- [December 2008](#) (5)
- [November 2008](#) (6)
- [October 2008](#) (4)



ツイート シェア 1

■ 鉄分を補給したい方は……「Toy-train」へ ■  
[comments\(0\)](#) | [trackbacks\(0\)](#) |

2015.10.29 Thursday 21:42

**相模鉄道**

Category : [トレイン](#)

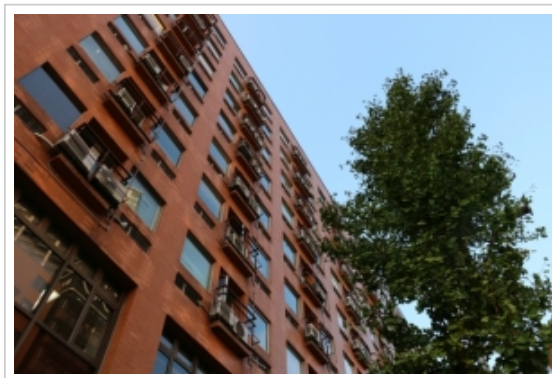
Author : [toy-train](#)

0

相模鉄道の相模大塚駅の手前から自衛隊厚木基地に向かって引き込み線があるので下車して歩く。少し歩くと線路は基地内に入っていく。

横浜の手前、平沼橋で下車。歩いて行くと、エアコンの室外機が整然と並んでいる古いビルがあった。その近くを京浜急行が急カーブを走ってきた。

- [September 2008](#) (4)
- [August 2008](#) (6)
- [July 2008](#) (3)
- [June 2008](#) (6)
- [May 2008](#) (8)
- [April 2008](#) (7)
- [March 2008](#) (4)
- [February 2008](#) (8)
- [January 2008](#) (12)
- [December 2007](#) (9)
- [November 2007](#) (8)
- [October 2007](#) (10)
- [September 2007](#) (14)
- [August 2007](#) (11)
- [July 2007](#) (9)
- [June 2007](#) (13)
- [May 2007](#) (20)
- [April 2007](#) (14)
- [March 2007](#) (16)
- [February 2007](#) (13)
- [January 2007](#) (21)
- [December 2006](#) (25)
- [November 2006](#) (12)
- [October 2006](#) (16)
- [September 2006](#) (10)
- [August 2006](#) (2)
- [July 2006](#) (2)
- [June 2006](#) (2)
- [May 2006](#) (4)
- [April 2006](#) (3)
- [March 2006](#) (6)
- [February 2006](#) (6)
- [January 2006](#) (3)
- [December 2005](#) (2)
- [November 2005](#) (7)
- [October 2005](#) (4)
- [September 2005](#) (5)
- [August 2005](#) (3)
- [July 2005](#) (2)
- [June 2005](#) (5)
- [May 2005](#) (2)
- [April 2005](#) (6)
- [March 2005](#) (1)
- [February 2005](#) (6)
- [January 2005](#) (5)
- [December 2004](#) (2)
- [November 2004](#) (5)
- [October 2004](#) (3)
- [September 2004](#) (2)
- [August 2004](#) (7)
- [July 2004](#) (5)
- [June 2004](#) (2)
- [May 2004](#) (7)
- [April 2004](#) (4)
- [March 2004](#) (4)
- [February 2004](#) (3)
- [January 2004](#) (3)
- [December 2003](#) (4)
- [November 2003](#) (5)
- [October 2003](#) (4)
- [September 2003](#) (6)
- [August 2003](#) (4)
- [July 2003](#) (3)
- [June 2003](#) (3)
- [May 2003](#) (3)



ツイート シェア 1

■ 鉄分を補給したい方は……「Toy-train」へ ■  
[comments\(0\)](#) | [trackbacks\(0\)](#) |

- [April 2003](#) (4)
- [March 2003](#) (3)
- [February 2003](#) (1)
- [January 2003](#) (3)
- [December 2002](#) (4)
- [November 2002](#) (2)
- [October 2002](#) (2)
- [September 2002](#) (3)
- [August 2002](#) (4)
- [July 2002](#) (3)
- [June 2002](#) (1)
- [May 2002](#) (1)
- [April 2002](#) (4)
- [March 2002](#) (5)
- [February 2002](#) (6)
- [January 2002](#) (3)
- [December 2001](#) (3)
- [November 2001](#) (3)
- [October 2001](#) (3)
- [September 2001](#) (4)
- [August 2001](#) (4)
- [July 2001](#) (6)
- [June 2001](#) (4)
- [May 2001](#) (6)
- [April 2001](#) (7)
- [March 2001](#) (1)
- [February 2001](#) (2)
- [January 2001](#) (6)
- [December 2000](#) (2)
- [November 2000](#) (4)
- [October 2000](#) (4)
- [September 2000](#) (2)
- [August 2000](#) (4)
- [July 2000](#) (4)

## CATEGORY

- [遠へ行きたい](#) (47)
- [そうだ大阪・京都行こう](#) (11)
- [伊勢・熊野・和歌山](#) (8)
- [名古屋 岐阜 知多 桑名](#) (20)
- [栃木・太平山・足利](#) (11)
- [会津・磐梯](#) (14)
- [木更津 富津 茂原 九十九里](#) (18)
- [銚子](#) (4)
- [筑波 霞ヶ浦 佐原 潮来](#) (21)
- [水戸・常陸](#) (21)
- [東国三社](#) (7)
- [榛名](#) (5)
- [城下町小幡](#) (7)
- [武蔵嵐山](#) (3)
- [熱海 小田原 伊豆 三島](#) (19)
- [鎌倉・江ノ島](#) (11)
- [しまなみ・とびしま](#) (23)
- [四谷の谷と窪地](#) (7)
- [高幡不動](#) (4)
- [市川](#) (4)
- [街歩き](#) (16)
- [公園](#) (96)
- [風景](#) (119)
- [夏の風物](#) (13)
- [建物](#) (83)
- [まつり](#) (14)
- [ライトアップ](#) (24)

- [見る・知る](#) (47)
- [スポーツ](#) (6)
- [食](#) (48)
- [なにこれ](#) (140)
- [古い物](#) (137)
- [デジカメ](#) (12)
- [トレイン](#) (78)
- [パソコン](#) (31)
- [model](#) (13)
- [店](#) (10)
- [花](#) (130)
- [紅葉](#) (22)
- [涼](#) (14)
- [生き物たち](#) (12)
- [動画](#) (34)
- [ピアニキ・フレッタ](#) (22)
- [ジャイアントDS](#) (52)
- [シボレー折りたたみ](#) (16)
- [マウンテンバイク](#) (6)
- [その他人力2輪](#) (22)
- [走るための小物](#) (43)
- [走るための店](#) (14)
- [多摩サイ](#) (12)
- [取り締まり](#) (9)
- [トラブル](#) (11)
- [いろいろ](#) (40)

---

## COMMENT

- [披露山](#)  
⇒ [karasawa \(06/09\)](#)
- [披露山](#)  
⇒ [e \(06/09\)](#)
- [湊公園](#)  
⇒ [karasawa \(05/04\)](#)
- [湊公園](#)  
⇒ [ひたちなか海浜鉄道 \(04/13\)](#)
- [那珂湊](#)  
⇒ [ひたちなか海浜鉄道 \(04/13\)](#)
- [偕楽園のレンタサイクル](#)  
⇒ [ひたちなか海浜鉄道 \(03/29\)](#)
- [伏見稲荷](#)  
⇒ [krasawa \(01/13\)](#)
- [伏見稲荷](#)  
⇒ [obatas1968 \(12/20\)](#)
- [青山葬儀所](#)  
⇒ [karasawa \(12/02\)](#)
- [青山葬儀所](#)  
⇒ [eigorou \(11/14\)](#)

---

## PROFILE

- [toy-train](#)

---

## MOBILE



---

## LINK

- [toy-train](#)
- [KA KO CHO](#)
- [Instagram](#)

---

## SEARCH

---

## OTHER

POWERED BY **JUGEM**

- [Atom0.3](#)
- [RSS1.0](#)
- [管理者ページ](#)

**1004349**

(C) 2022 [ブログ JUGEM](#) Some Rights Reserved.

