

きょうの自家用2輪車

体力維持のため

自家用2輪車で走っています。

鉄道、バス、徒歩も含めて
あちこち行ったところの記録。

2015.12.01 Tuesday [13:36](#)

天授庵

Category : [花](#)

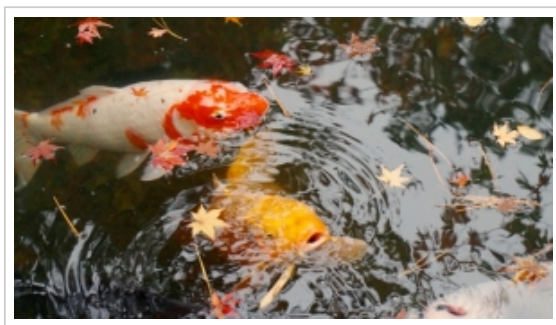
Author : [toy-train](#)

0

目的の水路閣を見たので帰ろうと思ったら、入口から座敷の向こうの暗間の中に、緋毛せんと鮮やかな紅葉が見えた。それがあまりにも綺麗だったので入場料を払って入る。JRの京都のポスター、「そうだ京都行こう」に使われている天授庵だった。

庭園は座ってじっくり紅葉が眺められるようになっていて、しばらく腰を下ろす。さらに池のある庭園が続いていて、こちらも鮮やかだった。天授庵は京都の観光ガイドには取り上げられていなかったが、入って良かった。

少し暗くなってきたが、予定していた嵐電に乗ろうと地下鉄東西線で向かう。



CALENDAR

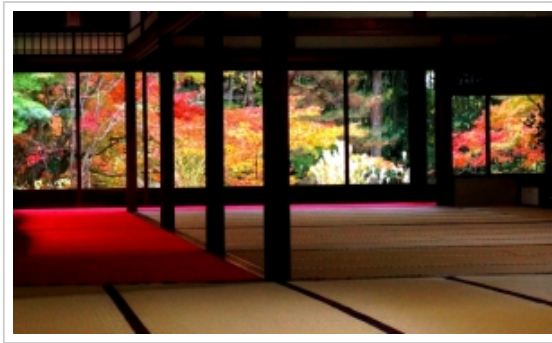
S	M	T	W	T	F	S
		1	2	3	4	5
6	7	8	9	10	11	12
13	14	15	16	17	18	19
20	21	22	23	24	25	26
27	28	29	30	31		
<< December 2015 >>						

NEW ENTRY

- [世田谷のお伊勢さま・桜神宮](#) (03/11)
- [林試の森の河津桜](#) (03/08)
- [西明寺](#) (03/06)
- [大和ゆとりの森](#) (02/28)
- [二代目横浜駅跡](#) (02/11)

ARCHIVES

- [March 2022](#) (3)
- [February 2022](#) (4)
- [January 2022](#) (7)
- [December 2021](#) (12)
- [November 2021](#) (9)
- [October 2021](#) (9)
- [September 2021](#) (4)
- [August 2021](#) (2)
- [July 2021](#) (3)
- [June 2021](#) (3)
- [May 2021](#) (5)
- [April 2021](#) (7)
- [March 2021](#) (13)
- [February 2021](#) (3)
- [January 2021](#) (2)
- [December 2020](#) (11)
- [November 2020](#) (10)
- [October 2020](#) (3)
- [September 2020](#) (3)
- [August 2020](#) (1)
- [July 2020](#) (3)
- [June 2020](#) (1)
- [May 2020](#) (1)
- [April 2020](#) (2)
- [March 2020](#) (2)
- [February 2020](#) (2)
- [January 2020](#) (5)
- [December 2019](#) (6)
- [November 2019](#) (11)
- [October 2019](#) (9)
- [September 2019](#) (1)
- [August 2019](#) (3)



ツイート シェア 1

■ 鉄分を補給したい方は……「Toy-train」へ ■
[comments\(0\)](#) | [trackbacks\(0\)](#) |

2015.12.03 Thursday 23:34

嵐電

Category : [トレイン](#)

Author : [toy-train](#)

0

地下鉄東西線の太秦天神で地上に出ると嵐電が併用軌道を走っていた。時間は4時すぎ、昼を食べていなかったなので、カレーの文字を見つけて入る。食べながらこの後どうするか考えることにした。

予定なら嵐山まで行くのだが、暗くなってきた。カレーを食べ終わると雨が降ってきた。嵐山に行っても雨では……、と考え京都駅に戻ることを選ぶ。四条大宮から阪急、地下鉄烏丸線乗り継いでJR京都駅へ。

指定券は購入してあったけど、自由席で予定より3時間ほど早く家に着いた。

- [July 2019](#) (7)
- [June 2019](#) (6)
- [May 2019](#) (6)
- [April 2019](#) (8)
- [March 2019](#) (4)
- [February 2019](#) (2)
- [January 2019](#) (4)
- [December 2018](#) (4)
- [November 2018](#) (3)
- [October 2018](#) (7)
- [September 2018](#) (2)
- [August 2018](#) (7)
- [July 2018](#) (8)
- [June 2018](#) (4)
- [May 2018](#) (5)
- [April 2018](#) (7)
- [March 2018](#) (1)
- [February 2018](#) (6)
- [January 2018](#) (6)
- [December 2017](#) (9)
- [November 2017](#) (9)
- [October 2017](#) (4)
- [September 2017](#) (8)
- [August 2017](#) (5)
- [July 2017](#) (12)
- [June 2017](#) (7)
- [May 2017](#) (8)
- [April 2017](#) (12)
- [March 2017](#) (5)
- [February 2017](#) (7)
- [January 2017](#) (6)
- [December 2016](#) (7)
- [November 2016](#) (12)
- [October 2016](#) (7)
- [September 2016](#) (5)
- [August 2016](#) (5)
- [July 2016](#) (13)
- [June 2016](#) (7)
- [May 2016](#) (11)
- [April 2016](#) (10)
- [March 2016](#) (8)
- [February 2016](#) (7)
- [January 2016](#) (5)
- [December 2015](#) (11)
- [November 2015](#) (13)
- [October 2015](#) (5)
- [September 2015](#) (7)
- [August 2015](#) (9)
- [July 2015](#) (8)
- [June 2015](#) (10)
- [May 2015](#) (16)
- [April 2015](#) (9)
- [March 2015](#) (16)
- [February 2015](#) (13)
- [January 2015](#) (14)
- [December 2014](#) (15)
- [November 2014](#) (14)
- [October 2014](#) (11)
- [September 2014](#) (10)
- [August 2014](#) (13)
- [July 2014](#) (13)
- [June 2014](#) (12)
- [May 2014](#) (9)
- [April 2014](#) (10)
- [March 2014](#) (3)



ツイート シェア 1

■ 鉄分を補給したい方は……「Toy-train」へ ■
[comments\(0\)](#) | [trackbacks\(0\)](#) |

- [February 2014](#) (5)
- [January 2014](#) (6)
- [December 2013](#) (4)
- [November 2013](#) (4)
- [October 2013](#) (4)
- [September 2013](#) (5)
- [August 2013](#) (15)
- [July 2013](#) (8)
- [June 2013](#) (4)
- [May 2013](#) (6)
- [April 2013](#) (3)
- [March 2013](#) (7)
- [February 2013](#) (9)
- [January 2013](#) (8)
- [December 2012](#) (4)
- [November 2012](#) (6)
- [October 2012](#) (4)
- [September 2012](#) (5)
- [August 2012](#) (5)
- [July 2012](#) (7)
- [June 2012](#) (6)
- [May 2012](#) (9)
- [April 2012](#) (7)
- [March 2012](#) (2)
- [February 2012](#) (6)
- [January 2012](#) (3)
- [December 2011](#) (4)
- [November 2011](#) (6)
- [October 2011](#) (2)
- [September 2011](#) (1)
- [August 2011](#) (2)
- [July 2011](#) (4)
- [June 2011](#) (6)
- [May 2011](#) (5)
- [April 2011](#) (4)
- [March 2011](#) (5)
- [February 2011](#) (5)
- [January 2011](#) (5)
- [December 2010](#) (2)
- [November 2010](#) (4)
- [October 2010](#) (10)
- [September 2010](#) (10)
- [August 2010](#) (6)
- [July 2010](#) (4)
- [June 2010](#) (5)
- [May 2010](#) (7)
- [April 2010](#) (7)
- [March 2010](#) (4)
- [February 2010](#) (8)
- [January 2010](#) (5)
- [December 2009](#) (3)
- [November 2009](#) (8)
- [October 2009](#) (8)
- [September 2009](#) (10)
- [August 2009](#) (13)
- [July 2009](#) (10)
- [June 2009](#) (8)
- [May 2009](#) (12)
- [April 2009](#) (4)
- [March 2009](#) (4)
- [February 2009](#) (1)
- [January 2009](#) (5)
- [December 2008](#) (5)
- [November 2008](#) (6)
- [October 2008](#) (4)

2015.12.06 Sunday 13:06

江ノ島

Category : [トレイン](#)

Author : [toy-train](#)

0

日曜日は仕事なので、子供を見てほしいと娘に頼まれ、どこに行こうかと思っていたら江ノ電がいいと。前から言っていたので、それならと出かける。経路はいろいろ考えられるが武蔵小杉から湘南新宿ラインで大船に行き、湘南モノレールで江ノ島へ行くルートを選択。

江ノ島に着いたら腹が減ったというので、しらす丼定食を食べさせ、併用

軌道のところへ。交通量が多いので、駅員さんが来るたびに道路に立っていた。その後乗ると、いつものように眠りに入る。15年ぶりくらいに来た江ノ電。一人じゃないので撮れる範囲は限られる。



ツイート シェア 1

■ 鉄分を補給したい方は……「Toy-train」へ ■
[comments\(0\)](#) | [trackbacks\(0\)](#) |

- [September 2008](#) (4)
- [August 2008](#) (6)
- [July 2008](#) (3)
- [June 2008](#) (6)
- [May 2008](#) (8)
- [April 2008](#) (7)
- [March 2008](#) (4)
- [February 2008](#) (8)
- [January 2008](#) (12)
- [December 2007](#) (9)
- [November 2007](#) (8)
- [October 2007](#) (10)
- [September 2007](#) (14)
- [August 2007](#) (11)
- [July 2007](#) (9)
- [June 2007](#) (13)
- [May 2007](#) (20)
- [April 2007](#) (14)
- [March 2007](#) (16)
- [February 2007](#) (13)
- [January 2007](#) (21)
- [December 2006](#) (25)
- [November 2006](#) (12)
- [October 2006](#) (16)
- [September 2006](#) (10)
- [August 2006](#) (2)
- [July 2006](#) (2)
- [June 2006](#) (2)
- [May 2006](#) (4)
- [April 2006](#) (3)
- [March 2006](#) (6)
- [February 2006](#) (6)
- [January 2006](#) (3)
- [December 2005](#) (2)
- [November 2005](#) (7)
- [October 2005](#) (4)
- [September 2005](#) (5)
- [August 2005](#) (3)
- [July 2005](#) (2)
- [June 2005](#) (5)
- [May 2005](#) (2)
- [April 2005](#) (6)
- [March 2005](#) (1)
- [February 2005](#) (6)
- [January 2005](#) (5)
- [December 2004](#) (2)
- [November 2004](#) (5)
- [October 2004](#) (3)
- [September 2004](#) (2)
- [August 2004](#) (7)
- [July 2004](#) (5)
- [June 2004](#) (2)
- [May 2004](#) (7)
- [April 2004](#) (4)
- [March 2004](#) (4)
- [February 2004](#) (3)
- [January 2004](#) (3)
- [December 2003](#) (4)
- [November 2003](#) (5)
- [October 2003](#) (4)
- [September 2003](#) (6)
- [August 2003](#) (4)
- [July 2003](#) (3)
- [June 2003](#) (3)
- [May 2003](#) (3)

2015.12.10 Thursday 00:57

阪堺電車と嵐電の動画

Category : [動画](#)

Author : [toy-train](#)

0

阪堺電気軌道 2015年11月13日



嵐電 太秦天神川 2015年11月13日



ツイート シェア 0

■ 鉄分を補給したい方は……「Toy-train」へ ■
[comments\(0\)](#) | [trackbacks\(0\)](#) |

2015.12.11 Friday 21:23

砧公園

Category : 花

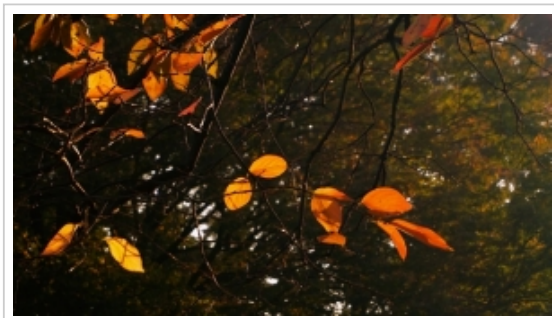
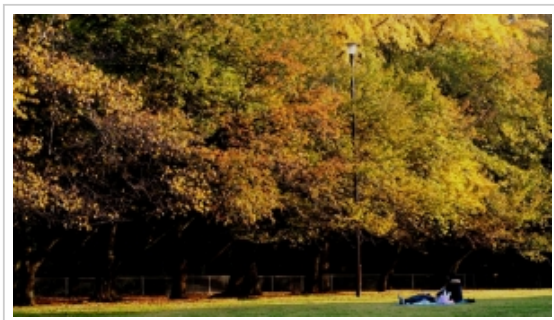
Author : [toy-train](#)

0

自家用2輪車で環八に出て砧公園を目指す。2回くらい行ったけど、隅々まで行ったことがなかったので今回は時間をかけてまわる。途中の駐輪場に自家用2輪車を置いて、歩いて中に入っている。サイクリングロードもあったので、こちらを1周してみる。

サイクリングロードなんだけど走ったりウォーキングする人が結構いる。まっ、道路の自転車専用ロードでも同じ。奥だと自家用2輪車で中に入れるようになっていた。どっちもどっち。これなら自由にした方がいいと思うのだけど。

芝生に座ったり、始まった紅葉を眺めたり、銀杏を拾ったり、みんなゆったりとした時間を過ごしていた。



- [April 2003](#) (4)
- [March 2003](#) (3)
- [February 2003](#) (1)
- [January 2003](#) (3)
- [December 2002](#) (4)
- [November 2002](#) (2)
- [October 2002](#) (2)
- [September 2002](#) (3)
- [August 2002](#) (4)
- [July 2002](#) (3)
- [June 2002](#) (1)
- [May 2002](#) (1)
- [April 2002](#) (4)
- [March 2002](#) (5)
- [February 2002](#) (6)
- [January 2002](#) (3)
- [December 2001](#) (3)
- [November 2001](#) (3)
- [October 2001](#) (3)
- [September 2001](#) (4)
- [August 2001](#) (4)
- [July 2001](#) (6)
- [June 2001](#) (4)
- [May 2001](#) (6)
- [April 2001](#) (7)
- [March 2001](#) (1)
- [February 2001](#) (2)
- [January 2001](#) (6)
- [December 2000](#) (2)
- [November 2000](#) (4)
- [October 2000](#) (4)
- [September 2000](#) (2)
- [August 2000](#) (4)
- [July 2000](#) (4)

CATEGORY

- [遠へ行きたい](#) (47)
- [そうだ大阪・京都行こう](#) (11)
- [伊勢・熊野・和歌山](#) (8)
- [名古屋 岐阜 知多 桑名](#) (20)
- [栃木・太平山・足利](#) (11)
- [会津・磐梯](#) (14)
- [木更津 富津 茂原 九十九里](#) (18)
- [銚子](#) (4)
- [筑波 霞ヶ浦 佐原 潮来](#) (21)
- [水戸・常陸](#) (21)
- [東国三社](#) (7)
- [榛名](#) (5)
- [城下町小幡](#) (7)
- [武蔵嵐山](#) (3)
- [熱海 小田原 伊豆 三島](#) (19)
- [鎌倉・江ノ島](#) (11)
- [しまなみ・とびしま](#) (23)
- [四谷の谷と窪地](#) (7)
- [高幡不動](#) (4)
- [市川](#) (4)
- [街歩き](#) (16)
- [公園](#) (96)
- [風景](#) (119)
- [夏の風物](#) (13)
- [建物](#) (83)
- [まつり](#) (14)
- [ライトアップ](#) (24)



ツイート シェア 1

■ 鉄分を補給したい方は……「Toy-train」へ ■
[comments\(0\)](#) | [trackbacks\(0\)](#) |

2015.12.14 Monday 10:02

野川公園

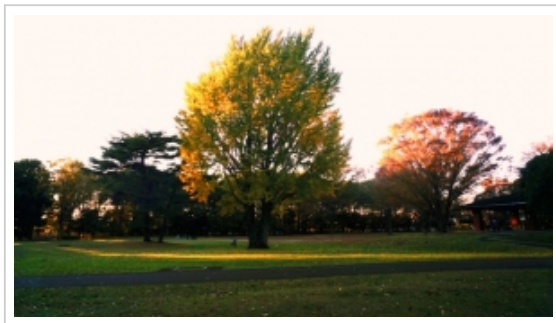
Category : [ライトアップ](#)

Author : [toy-train](#)

0

野川公園の大銀杏を撮影しようと、折りたたみ自家用2輪車で出かける。夏は、底をさらって工事をしていたが、それも終わって水量が以前より増えたような気がする。大銀杏に着くと、樹の下で女の子達がサッカーをしている。昨年来たときも、親子が座っていて、撮るタイミングがなかった。

少し公園内を回って、他を撮ることにする。夕陽が斜めに差し込み、樹の影が面白い感じになっていた。戻るとまだサッカーの練習中。他にレンズを向けていたら、自転車に乗って帰って行った。さあ撮ろうと思ったら日が沈み始めてしまった。なかなかうまくいかない。



ツイート シェア 1

- [見る・知る](#) (47)
- [スポーツ](#) (6)
- [食](#) (48)
- [なにこれ](#) (140)
- [古い物](#) (137)
- [デジカメ](#) (12)
- [トレイン](#) (78)
- [パソコン](#) (31)
- [model](#) (13)
- [店](#) (10)
- [花](#) (130)
- [紅葉](#) (22)
- [涼](#) (14)
- [生き物たち](#) (12)
- [動画](#) (34)
- [ピアノキ・フレッタ](#) (22)
- [ジャイアントDS](#) (52)
- [シボレー折りたたみ](#) (16)
- [マウンテンバイク](#) (6)
- [その他人力2輪](#) (22)
- [走るための小物](#) (43)
- [走るための店](#) (14)
- [多摩サイ](#) (12)
- [取り締まり](#) (9)
- [トラブル](#) (11)
- [いろいろ](#) (40)

COMMENT

- [披露山](#)
⇒ [karasawa \(06/09\)](#)
- [披露山](#)
⇒ [e \(06/09\)](#)
- [湊公園](#)
⇒ [karasawa \(05/04\)](#)
- [湊公園](#)
⇒ [ひたちなか海浜鉄道 \(04/13\)](#)
- [那珂湊](#)
⇒ [ひたちなか海浜鉄道 \(04/13\)](#)
- [偕楽園のレンタサイクル](#)
⇒ [ひたちなか海浜鉄道 \(03/29\)](#)
- [伏見稲荷](#)
⇒ [krasawa \(01/13\)](#)
- [伏見稲荷](#)
⇒ [obatas1968 \(12/20\)](#)
- [青山葬儀所](#)
⇒ [karasawa \(12/02\)](#)
- [青山葬儀所](#)
⇒ [eigorou \(11/14\)](#)

PROFILE

- [toy-train](#)

MOBILE



LINK

- [toy-train](#)
- [KA KO CHO](#)
- [Instagram](#)

■ [鉄分を補給したい方は……「Toy-train」へ](#) ■
[comments\(0\)](#) | [trackbacks\(0\)](#) |

2015.12.16 Wednesday 08:42

目黒川

Category : [ライトアップ](#)

Author : [toy-train](#)

0



昨年、テレビなどで目黒川は青の洞窟とライトアップを紹介したら、大勢の人が押しかけ、周辺の住民から迷惑との声が上がリ、今年中止になってしまった。中止になったのは、中目黒周辺。昨年も大崎周辺でピンクのライトアップはしていたのだが宣伝されなかったこともあったのか、人手が少なかった。

だから大崎周辺は今年もピンクのライトアップを実施しているので出かけてみる。桜がテーマ。中目黒付近より川幅が広いし、ライトアップの距離が短いので話題にならないのかな。

[ツイート](#) [シェア 1](#)

■ [鉄分を補給したい方は……「Toy-train」へ](#) ■
[comments\(0\)](#) | [trackbacks\(0\)](#) |

2015.12.17 Thursday 09:52

井の頭公園

最近、日曜日に娘の子供を見ることが多い。日曜日に出勤のためだ。だんだん近くへは行ってしまったので、少し遠くへ出かけることになる。今回

SEARCH

 Search

OTHER

POWERED BY **JUGEM**

- [Atom0.3](#)
- [RSS1.0](#)
- [管理者ページ](#)

1004351

Category : [公園](#)

Author : [toy-train](#)

0

は井の頭公園。ネットで白鳥ボートと団子の写真を見せたら、行ってみたいと。

前に動物が怖いっ、と逃げ出したので、井の頭公園の動物園なら大きくないのでいいと思ったこともある。いろいろな遊具もあるのでちょうどいい。白鳥ボートには喜ぶ。水族館の亀は怖いと行って後ずさり。象や猿は遠くにいるので怖くないと。面白かったというので良かったのだろう。



ツイート シェア 1

■ [鉄分を補給したい方は……「Toy-train」へ](#) ■
[comments\(0\)](#) | [trackbacks\(0\)](#) |

2015.12.18 Friday 13:33

[品川道踏切](#)

Category : [古い物](#)

Author : [toy-train](#)

0

以前、中原街道から長原を通り大井町を通って品川に至る品川道のことを書いたが、大井町の大森よりの踏切で電車が通過するのを待っていると、踏切名が「品川道踏切」。途中でわからなくなった品川道はここを通って品川に行っていたんだとわかった。実は、二コンに通じる通りが品川道ではないかと思っていたのだ。納得。



ツイート シェア 1

■ 鉄分を補給したい方は……「Toy-train」へ ■
[comments\(0\)](#) | [trackbacks\(0\)](#) |

2015.12.21 Monday 12:42

ライトアップのハシゴ

Category : [ライトアップ](#)

Author : [toy-train](#)

0

六本木ミッドタウンでトロンシンポジウムがあったので出かけてみる。すべてのものに番号を付けるためにユーコードが考えられ、アンケートに答えると林檎をプレゼントしてくれるというのでらってみた。1兆の1兆乗付けられるのだと、1個ずつ異なっている番号が付いているらしい。

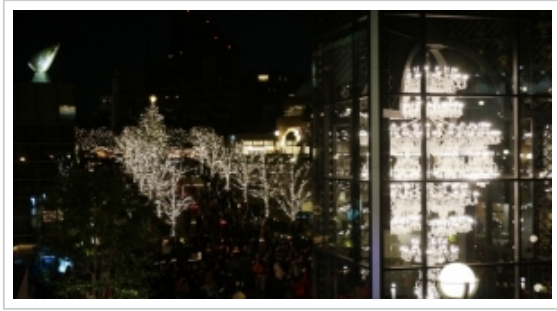
外に出るとちょうどライトアップの時間。ミッドタウンが建てられてすぐ2回ほど見て、しばらくは来ていなかった。昔は人出は少なかったけど、今は決められたルートで歩かないといけなくなっていた。この後歩いて六本木ヒルズへ。桜坂を登ってライトアップを見る。

さらに歩いて広尾を抜け恵比寿へ。麻布十番に会社があったこともあるので、自家用2輪車で走っていて道はわかる。恵比寿ガーデンプレイスも人が多い。ゴスペルのコーラスが聞こえてきた。山手線を跨いで目黒駅へ。さすがにこれ以上はキツイので東急に乗車して帰る。

別の日に二子玉川まで歩いて行ったとき、ライズ内にツリーがあった。カメラが無かったのでスマホで撮影。やっぱり少し良くないなあ。







ツイート シェア 1

■ [鉄分を補給したい方は……「Toy-train」へ](#) ■
[comments\(0\)](#) | [trackbacks\(0\)](#) |

[<<new](#) | 1 / 2pages | [old>>](#)

(C) 2022 [ブログ JUGEM](#) Some Rights Reserved.

